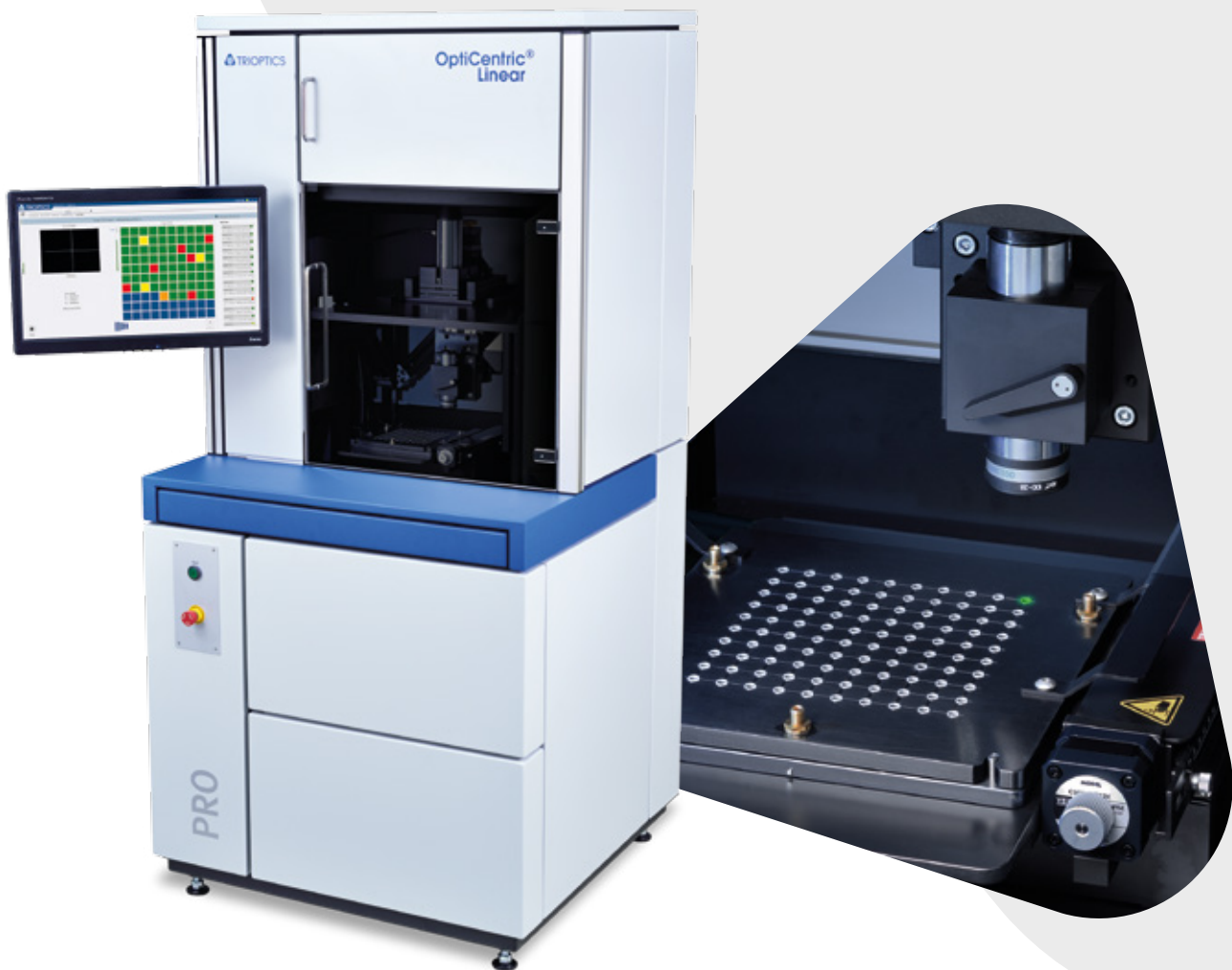


# OptiCentric® Linear PRO

Schnelle, automatisierte Zentriermessung  
von Linsensystemen



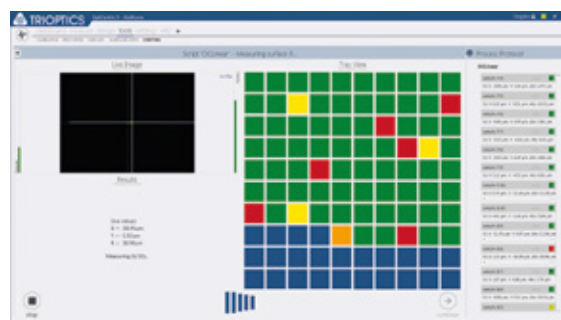
OptiCentric® Linear stellt mit seinem einzigartigen Funktionsprinzip den Einstieg in eine neue Ära von Zentriermessgeräten dar. Es ermöglicht die Messung von Zentrierfehlern, ohne dass ein Rotieren der Linse erforderlich ist. Das rotationsfreie Messprinzip reduziert nicht nur die Prüfzeit erheblich, sondern erlaubt durch einen vollautomatisierten Prozess die Reihenummessung vieler Linsensysteme.

OptiCentric® Linear PRO wurde speziell für eine effiziente Zentriermessung von Linsen entwickelt, die in großen Mengen hergestellt werden. Es erlaubt die Handhabung der Linsen in Chargen und ermöglicht so einen Einsatz zur Prüfung von Linsensystemen in der Serien- oder Massenfertigung.

Unterstützt von der etablierten und mehrsprachigen OptiCentric®-Software von TRIOPTICS und erweitert durch einen bewährten und geprüften Produktionsbildschirm, werden alle Messergebnisse so präsentiert, dass sie leicht zu interpretieren sind. Die Software wertet die Testergebnisse mit individuellen Gut/Schlecht-Kriterien sofort aus. Die Implementierung eines Datenbankzugriffs steht für eine schnelle Dateneingabe und, noch wichtiger, für die zentrale Dokumentation zur Verfügung.

### Zentrale Eigenschaften

- Schnelle Messungen mit rotationsfreiem, linearem Prüfaufbau
- Automatisches System zur Messung von Linsen in großen Volumen



OptiCentric®-Software für die Zentriermessung in Chargen

### Technische Daten

	OptiCentric® Linear PRO
<b>Messgenauigkeit</b>	< 1 µm
<b>Bezugsachse</b>	Präzise und fehlerkompensierte Linearachse
<b>Messdauer</b>	1 s ... 10 s (probenabhängig)
<b>Größe des Messtabletts</b>	Bis zu 150 x 150 mm <sup>2</sup>
<b>Linearführung</b>	Motorisiert und PC-gesteuert
<b>Messkopf</b>	Fokussierbarer elektronischer Autokollimator, 200 mm EFL
<b>Lichtquelle</b>	Hochleistungs-LED-Lichtquelle, VIS